

NAVETTA MALM OY
 ELÄINMÄÄRÄT:
 - LEHMÄT 88 kpl
 - JUOTTOVASIKAT 0-3kk -20kpl
 LISÄKSI TILAT UMMESSA OLEVILLE
 JA POIKIVILLE / SAIRASTUNEET (84m²)

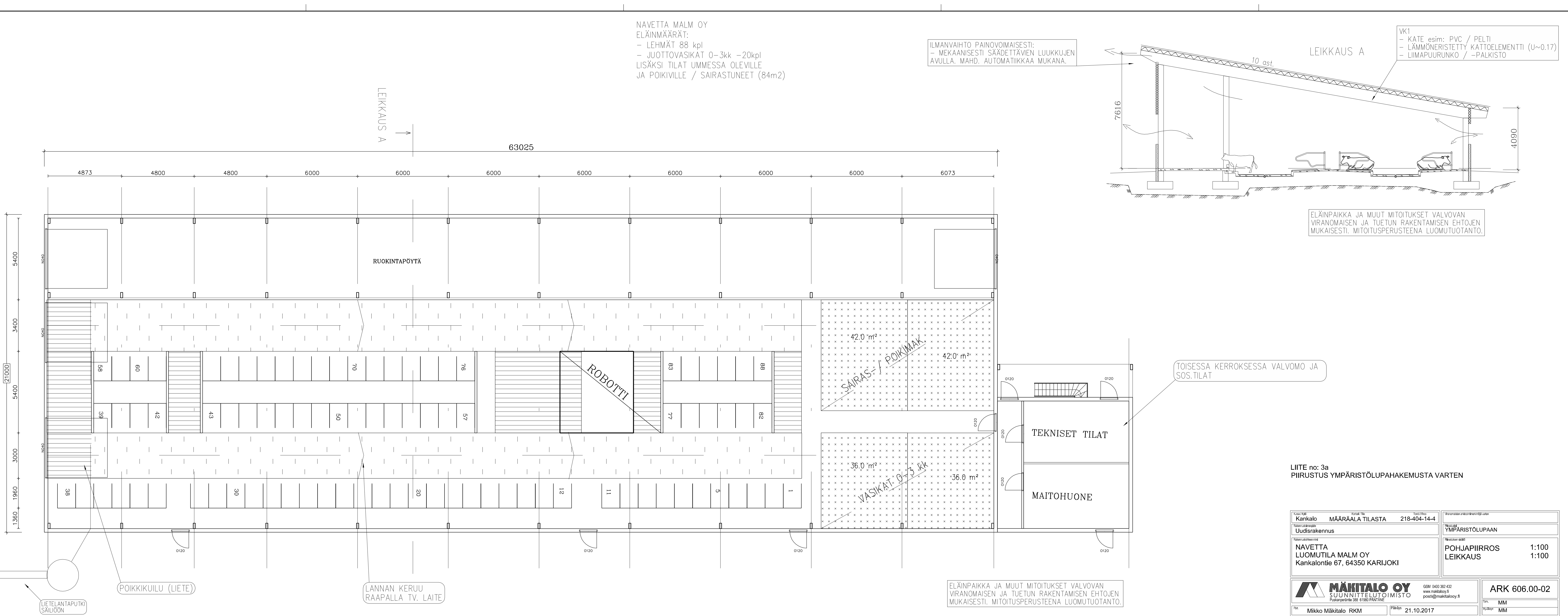
ILMANVAIHTO PAINOVOIMAISESTI:
 - MEKAANISESTI SÄÄDETTÄVIEN LUUKKUJEN
 AVULLA. MAHD. AUTOMATIikka MUKANA.

VK1
 - KATE esim: PVC / PELTI
 - LÄMMÖNERISTETTY KATTOELEMENTTI (U~0.17)
 - LIIMAPUURUNKO / -PALKISTO

ELÄINPAIKKA JA MUUT MITOITUKSET VALVOVAN
 VIRANOMAISEN JA TUETUN RAKENTAMISEN EHTOJEN
 MUKAISESTI. MITOITUSPERUSTEENA LUOMUTUOTANTO.

TOISESSA KERROKSESSA VALVOMO JA
 SOS.TILAT

ELÄINPAIKKA JA MUUT MITOITUKSET VALVOVAN
 VIRANOMAISEN JA TUETUN RAKENTAMISEN EHTOJEN
 MUKAISESTI. MITOITUSPERUSTEENA LUOMUTUOTANTO.



LIITE no: 3a
 PIIRUSTUS YMPÄRISTÖLUPAHAKEMUSTA VARTEN

Kankalo Uudisrakennus NAVETTA LUOMUTILA MALM OY Kankalontie 67, 64350 KARIJOKI	MÄÄRÄALA TILASTA 218-404-14-4 YMPÄRISTÖLUPAAN POHJAPIIRROS 1:100 LEIKKAUS 1:100	GSM 0403 382 432 www.makitalooy.fi posti@makitalooy.fi	ARK 606.00-02 Mikko Mäkitalo RKM 21.10.2017
--	--	--	---